

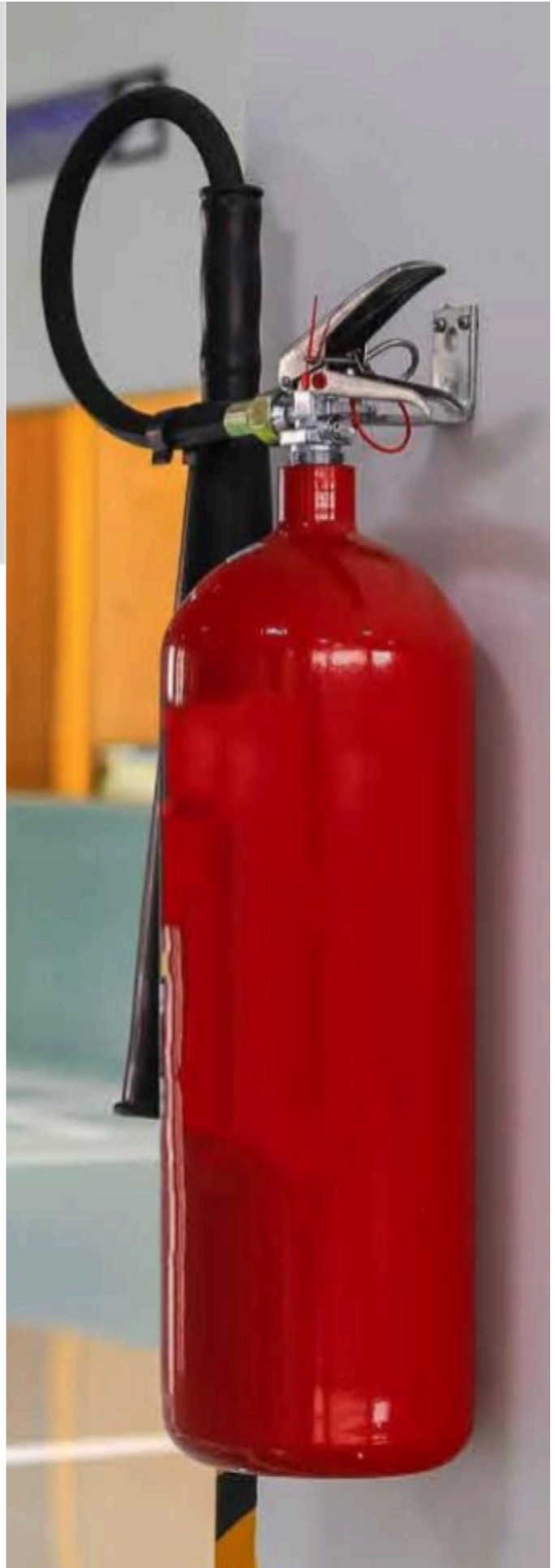


NOWA
PROTECTION

Catalogue

Sommaire

Extincteurs à Poudre
Extincteurs à Eau
Extincteurs Co2
Extincteurs Automatiques
Extincteurs ELITEX
Extincteurs ANAFGROUP
Extincteurs AUCA
RIA
Accessoires
Poteaux d'Incendie
Porte Coupe-Feu
Extincteurs Boule
Extincteurs Décoratifs
Signalisation





Extincteurs à Poudre

Les poudres ABC, dites polyvalentes, agissent sur les feux de classes A, B et C. Ces poudres sont généralement des phosphates ammoniacaux dont la décomposition en ammoniac étouffe les braises par la formation d'une couche imperméable vitreuse. C'est l'agent extincteur privilégié pour les situations à l'air libre.

La propulsion de l'agent extincteur est effectuée par du dioxyde de carbone ou de l'azote. Ils peuvent être utilisés en présence d'appareils ou de conducteurs sous tension.

Extincteurs à Poudre



CE
1521

Extincteur 1 Kg Poudre ABC

1_k

Pression Permanente à Poudre



1 Kg • Poudre •
ABC



CE
1521

Extincteur 2 Kg Poudre ABC

2_k

Pression Permanente à Poudre



2 Kg • Poudre •
ABC



CE
1521

Extincteur 6 Kg Poudre ABC

6_k

Pression Permanente à Poudre



6 Kg • Poudre •



CE
1521

Extincteur 9 Kg Poudre ABC

9_k

Pression Permanente à Poudre



9 Kg • Poudre •

Extincteurs à Poudre



CE
1521

Extincteur 25 Kg Poudre ABC

2

Pression Permanente à Poudre



25 Kg • Poudre •
ABC



CE
1521

Extincteur 50 Kg Poudre ABC

5

Pression Permanente à Poudre



50 Kg • Poudre •
ABC



CE
1521

Extincteur 6 Kg Poudre ABC

6_k

Pression Auxiliaire à Poudre



6 Kg • Poudre •



CE
1521

Extincteur 9 Kg Poudre ABC

9_k

Pression Auxiliaire à Poudre



9 Kg • Poudre •



CE
1521

Extincteur 25 Kg Poudre ABC

Pression Auxiliaire à Poudre

2



25 Kg • Poudre •

ABC
A B C



CE
1521

Extincteur 50 Kg Poudre ABC

Pression Auxiliaire à Poudre

5



50 Kg • Poudre •

ABC
A B C





Extincteurs à Eau

Ce type d'extincteur correspond à la dotation minimale fixée par la réglementation incendie, notamment celle du code du travail.

L'eau agit en étouffant le foyer (à l'aide de l'eau et de la vapeur formée), en refroidissant les matériaux en combustion et en limitant les effets thermiques de l'incendie.

L'eau pulvérisée augmente considérablement l'effet de refroidissement par une vaporisation plus intense et diminue l'effet de rayonnement.



CE
1521

Extincteur 6 L Eau Pulvérisée

Pression Permanente à Eau
Pulvérisée

6



6 L • Eau •

AB



CE
1521

Extincteur 9 L Eau Pulvérisée

Pression Permanente à Eau
Pulvérisée

9



9 L • Eau •

AB



CE
1521

Extincteur 6 L Eau Pulvérisée

Pression Auxiliaire à Eau
Pulvérisée

6



6 L • Eau •



CE
1521

Extincteur 9 L Eau Pulvérisée

Pression Auxiliaire à Eau
Pulvérisée

9



9 L • Eau •

Extincteurs à
Eau



CE
1521

~~Extincteur 25 L Eau Pulvérisée~~

2 Pression Permanente à Eau
Pulvérisée



25 L • Eau •

AB



CE
1521

~~Extincteur 50 L Eau Pulvérisée~~

5 Pression Permanente à Eau
Pulvérisée



50 L • Eau •

AB



CE
1521

~~Extincteur 25 L Eau Pulvérisée~~

2 Pression Auxiliaire à Eau
Pulvérisée



25 L • Eau •



CE
1521

~~Extincteur 50 L Eau Pulvérisée~~

5 Pression Auxiliaire à Eau
Pulvérisée



50 L • Eau •





Extincteurs Co2

Le produit extincteur est un gaz inerte, le dioxyde de carbone (CO₂), contenu dans l'appareil sous forme comprimée liquéfiée et gazeuse.

Le mode d'extinction est complexe et utilise les différents états du produit : le refroidissement dû à la détente du gaz (ce qui crée la neige carbonique), la diminution de la teneur en oxygène, l'effet mécanique du souffle.



CE
1521

Extincteur 2 Kg Co2

2_K

Pression Auxiliaire à Co2



2 Kg • Co2•

B



CE
1521

Extincteur 5 Kg Co2

5_K

Pression Auxiliaire à Co2



5 Kg • Co2•

B

B



CE
1521

Extincteur 6 Kg Co2

6_K

Pression Auxiliaire à Co2



6 Kg • Co2•



CE
1521

Extincteur 10 Kg Co2

1

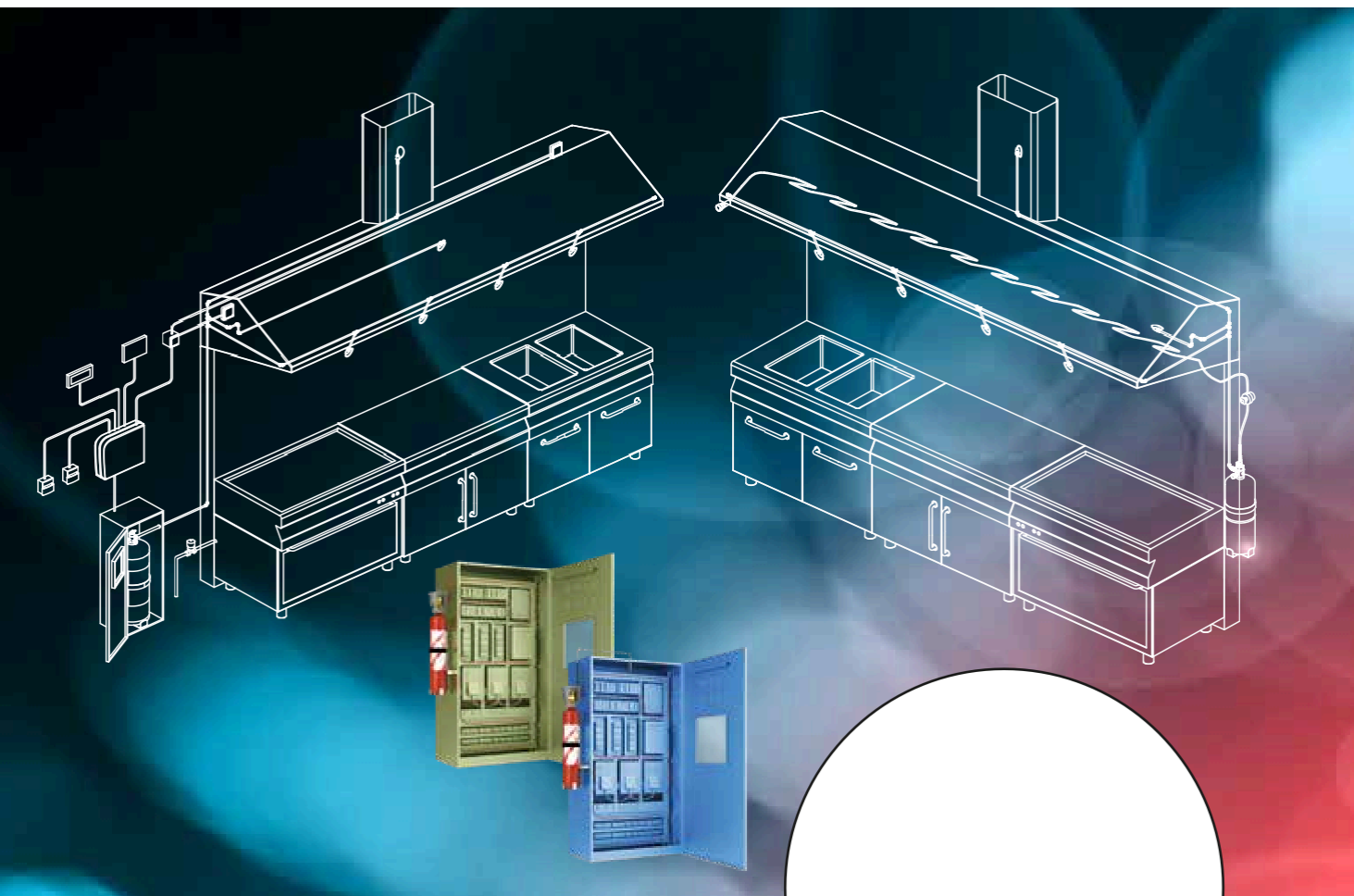
Pression Auxiliaire à Co2



10 Kg • Co2•

B

B



Extincteurs

Utilisé principalement pour sauvegarder les zones stratégiques et les outils de production à forte valeur ajoutée comme les cuisines et les locaux techniques. La raison principale de la mise en place d'un système d'extinction automatique est d'éteindre automatiquement et en dehors de toute intervention humaine un début d'incendie en utilisant un agent extingueur approprié. L'extincteur est donc autonome à 100 %.



**Extincteur 6 Kg Poudre ABC -
Automatique**

6_K

Pression Permanente à
Poudre



9 Kg • Poudre • ABC •
AUTO

A B C



**Extincteur 9 Kg Poudre ABC -
Automatique**

9_K

Pression Permanente à
Poudre



9 Kg • Poudre • ABC •
AUTO



Extincteur 5 Kg Co2 - Automatique

5_K

Extincteur Automatique
Co2



5 Kg • Co2 • B •
AUTO

B



Système d'Extinction Automatique

Extincteur
Automatique

6_{Kg} 9_{Kg} 12_{Kg} 25_{Kg}





Extincteurs

Anaf Group conçoit et fabrique des technologies, produits et services de pointe pour soutenir la protection contre les incendies.

Ce sont des leaders en Europe dans la conception, la production et la distribution d'extincteurs portatifs et à roues pour le marché du feu, de l'automobile et du nautisme, avec des récompenses et des références importantes des principaux fabricants internationaux. Ceci est accompagné d'une gamme complète de matériel de lutte contre l'incendie, d'accessoires et de pièces de rechange.



ANAFGROUP
The New Safety Frontier



Extincteur 6 Kg Poudre ABC

Pression Auxiliaire à
Poudre

6_K



6 Kg • Poudre •

ABC **A** **B** **C**



ANAFGROUP
The New Safety Frontier



Extincteur 9 Kg Poudre ABC

Pression Auxiliaire à
Poudre

9_K



9 Kg • Poudre •

ABC **A** **B** **C**



ANAFGROUP
The New Safety Frontier



Extincteur 6 L Eau Pulvérisée

Pression Auxiliaire à Eau
Pulvérisée

6



6 L • Eau •

ABC **A** **B** **C**



ANAFGROUP
The New Safety Frontier



Extincteur 9 L Eau Pulvérisée

Pression Auxiliaire à Eau
Pulvérisée

9



9 L • Eau •

ABC **A** **B** **C**



Extincteur 2 Kg Co2

Pression Auxiliaire à
Co2

2_K



2 Kg • Co2•

B



Extincteur 5 Kg Co2

Pression Auxiliaire à
Co2

5_K



5 Kg • Co2•

B







Extincteurs

INDUSTRIAS AUCA fabrique depuis 1988 des extincteurs portables et des extincteurs mobiles de tous types, ainsi que des systèmes fixes, manuels, automatiques et autres équipements de lutte contre l'incendie.

INDUSTRIAS AUCA est depuis 1992 une filiale du GRUPO DESAUTEL.



Extincteur 6 L Eau Pulvérisée

Pression Permanente à Eau
Pulvérisée

6



6 L • Eau •
AB



Extincteur 9 L Eau Pulvérisée

Pression Permanente à Eau
Pulvérisée

9



9 L • Eau •
AB



Extincteur 6 Kg Poudre ABC

Pression Permanente à
Poudre

6_K



6 Kg • Eau •



Extincteur 9 Kg Poudre ABC

Pression Permanente à
Poudre

9_K



9 Kg • Eau •



RIA

Les Robinets d'Incendie Armés (R.I.A.) sont des équipements de première intervention, alimentés en permanence en eau, permettant à toute personne non spécialisée, d'agir immédiatement et efficacement sur un début d'incendie, afin d'en limiter l'extension en attendant, si cela est nécessaire, que des moyens plus puissants soient mis en œuvre.



RIA : VM 002C

DN : 25
mm
L : 30 m



30_M

RIA : VM 002C

DN : 25
mm
L : 30 m



30_M



RIA : NP 002C

DN : 25
mm
L : 30 m



30_M



RIA : VM 001

DN : 45
mm
L : 30 m



30_M



RIA : VM 001

DN : 33 mm
L : 30 m
Sans
Armoire



30_M



PIA : MG 17

DN : 25/33
mm L : 30 m
À
Moyen



30_M



RIA : VM 002A

DN : 25 mm
L : 30 m
Sans
Armoire



30_M



Coffret en PVC

Avec



Fenêtre



Coffret en PVC

Sans



Fenêtre



Coffret en PVC

Avec



Fenêtre



Coffret Métallique

Avec Fenêtre





Accessoire

Parce que les accessoires sont tout aussi importants et réglementés que les matériels installés, on vous propose une large gamme de matériels complémentaires : trousse de secours, pelles, bacs à sable, seaux, registres de sécurité, boîtes à clefs, housses extérieures, armoires extérieures, couvertures anti-feu, supports extérieurs (sol / magnétiques), détecteurs ...



Bac à Sable

Capacité : 100 L



Tuya

u

: 45 / 70 / 100

mm



Tuya

u

: 45 / 70 / 100

mm

DN



Tuyau

DN

: 45 / 70 / 100

mm



Lance avec Robinet HUG JET

DN : 45 mm



Lance avec Robinet HUG JET

DN : 70 mm



Lance avec Robinet HUG JET

DN : 25 mm



Lance en 3 Positions

DN : 33 mm



**Lance en 3
Positions**

DN: 25 mm



Lance Américaine

DN : 40 mm



Lance en PVC

DN : 45
mm



Lance en PVC

DN : 25 mm



Lance en PVC

DN : 25 mm



Kit d'adaptation Mousse pour RIA

DN: 40 mm



Lance TURBO JET

DN : 40 mm



Lance TURBO JET

DN : 70 mm



Vanne pour RIA

DN : 33 mm



Vanne pour RIA

DN : 25 mm



VDF pour Colonne Sèche

DN : 45 mm



**Vanne pour RIA :
POK**

DN : 25 mm



Division

DN : 100 / 2 x 70 mm



Division

DN: 70 / 2 x 45 mm



VDF

DN : 70 mm



Prise Double

DN : 70 / 2 x 45 mm



Vanne à Bille

DN : 25 mm



Manomètre pour RIA



Raccord

DN : 70 mm



Jonction / Réduction

DN : 45 / 70 mm



Jonction Simple

DN : 45 mm



Jonction Simple

DN : 70 mm



Raccord

DN : 45 mm



Jonction avec Verrou

DN : 45 mm



Jonction avec Verrou

DN : 70 mm



Jonction Simple

DN : 45 mm



Jonction Simple

DN : 100 mm



Jonction Simple

DN : 100 mm



Bouchon

DN : 45 mm



Bouchon

DN : 70 mm



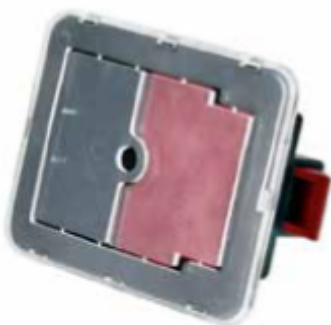
Bouchon

DN : 100 mm



Support Extincteur Portatif

Fixe



Cadenat pour RIA

En PVC



Cadenat pour RIA

Chromé



Poteaux d'Incendie

Le poteau d'incendie est un appareil de robinetterie, raccordé à un réseau d'eau sous pression enterré ou protégé et permettant le branchement au niveau du sol du matériel mobile des services de lutte contre l'incendie.

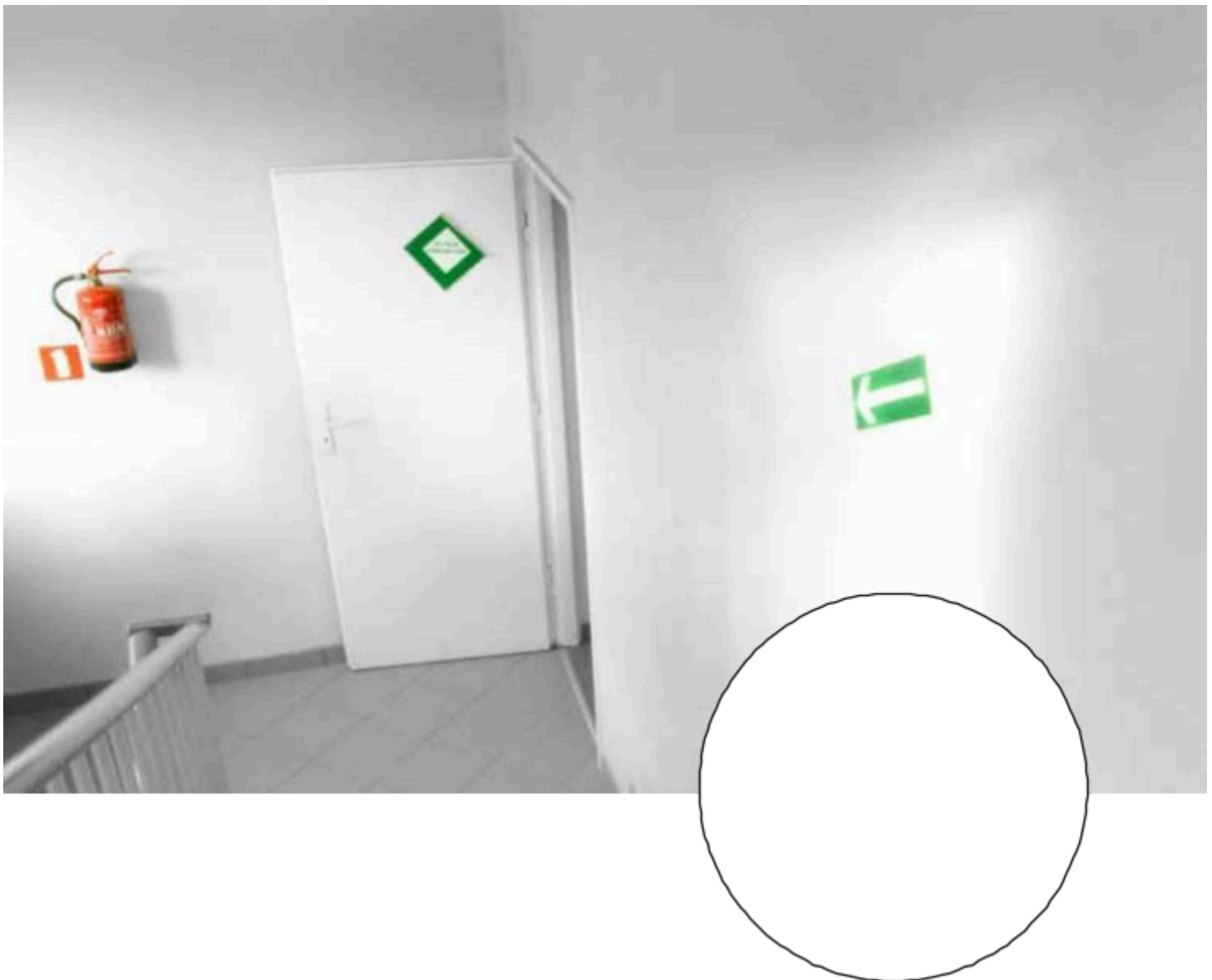
Un poteau d'incendie est une installation analogue à la bouche d'incendie mais dont les prises sont disposées au-dessus du sol.



CE



CE



Porte Coupe-Feu

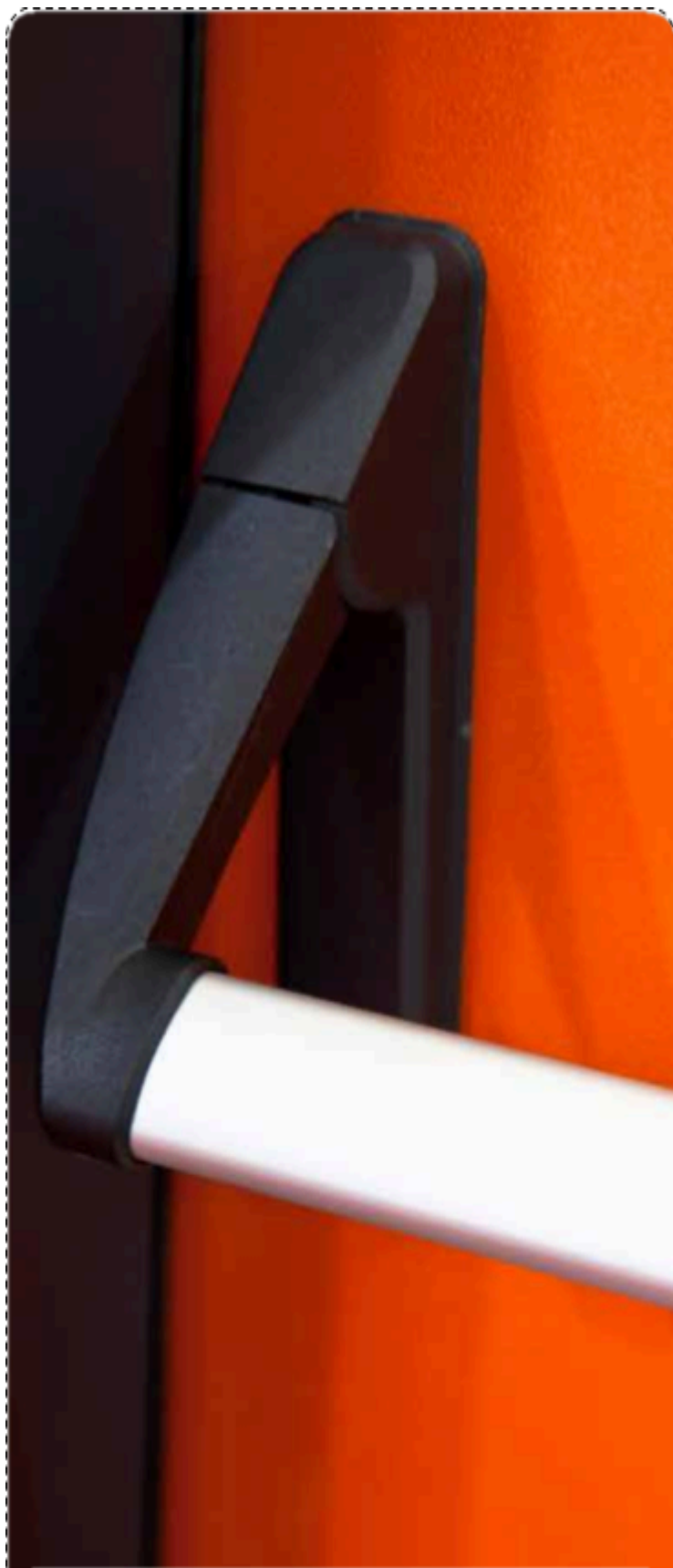
La porte coupe-feu a pour rôle d'empêcher, en cas d'incendie, la propagation des flammes à l'ensemble du bâtiment. Elle permet aussi de compartimenter la zone des flammes.

La résistance d'une porte coupe-feu aux flammes est définie en fonction de la matière de fabrication.

Porte
Coupe-Feu



Porte
Coupe-Feu



Barre Anti
Panique



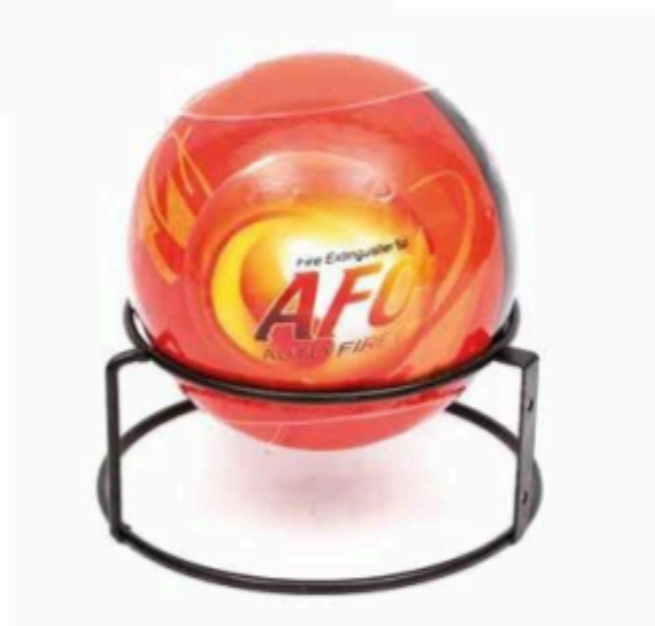


Extincteurs Boule

La boule extincteur automatique éteint le feu dès son départ. Elle se déclenche en quelques secondes, automatiquement, même en votre absence.

Si vous constatez le départ d'un feu, vous pouvez également la lancer ou la faire rouler vers le départ du feu.

Le résultat sera rapide et d'une efficacité rarement constatée !



AFO : BOULE ANTI-FEU EXTINCTEUR A POUDRE

Agent : Extincteur
pyrotechnique

Temps d'activation : 3 à 10 sec
au contact de la flamme Poids :
1-3 kg

Extinction du feu pour une

surface de : 8 – 10 m² Pour :
Maison et Voiture

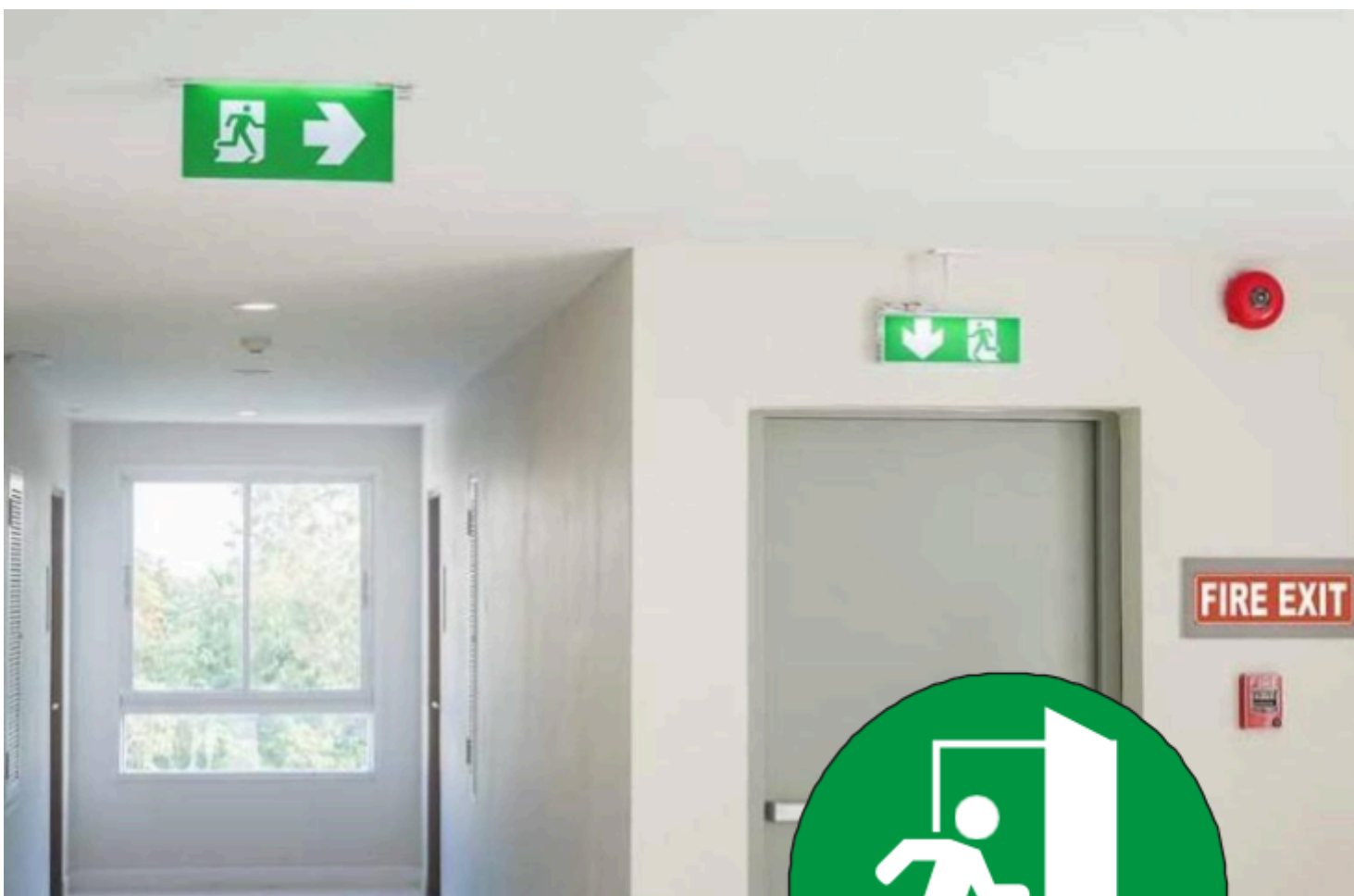




Extincteurs Décoratifs

Extincteur Décoratif Vase de jeter est conçu à l'urgence et d'extinction incendie. Il peut également être utilisé comme un élément décoratif sur votre bureau, maison. L'agent dans la bouteille est un agent d'incendie spécial qui peut éteindre les incendies de la classe A et B.





Signalisation

Un incendie qui dégage de la fumée crée de l'obscurité, il est important dans ce cas de disposer d'une signalisation repérable facilement par votre personnel ou vos visiteurs pour leur permettre de trouver au plus vite les équipements de lutte contre l'incendie.

On met à votre disposition une gamme de panneaux photoluminescents tels que les extincteurs, RIA, baies pompiers ...



Photolumi
nescent

Plaque Extincteur
Poudre



Photolumi
nescent

Plaque Extincteur
CO2



Photolumi
nescent

Plaque Extincteur
Eau



Plaque Extincteur Eau



Plaque Extincteur Poudre



Plaque Extincteur CO2



Photolumi
nescent

Plaque
RIA



Plaque RIA



Plaque Point de Rassemblement



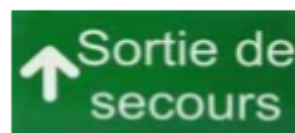
Photolumi
nescent

Plaque Escaliers
(Monter)



Photolumi
nescent

Plaque Escaliers
(Descendre)



Plaque Sortie de Secours



Plaque Porte de Sortie



Photolumi
nescent

Plaque
Sortie



Plaque Escaliers (Monter)



Plaque Escaliers (Descendre)



Plaque Sortie de Secours



Photolumi
nescent

Plaque Porte de
Sortie



NOWA
P R O T E C T I O N

**Nowa
Protection**

**Vous souhaitez un renseignement,
un devis ?**

CONTACTEZ-NOUS :

Téléphone : 0703158555

Email : nowa.protection@gmail.com

Nous sommes là pour vous !